



Spare Parts Catalogue

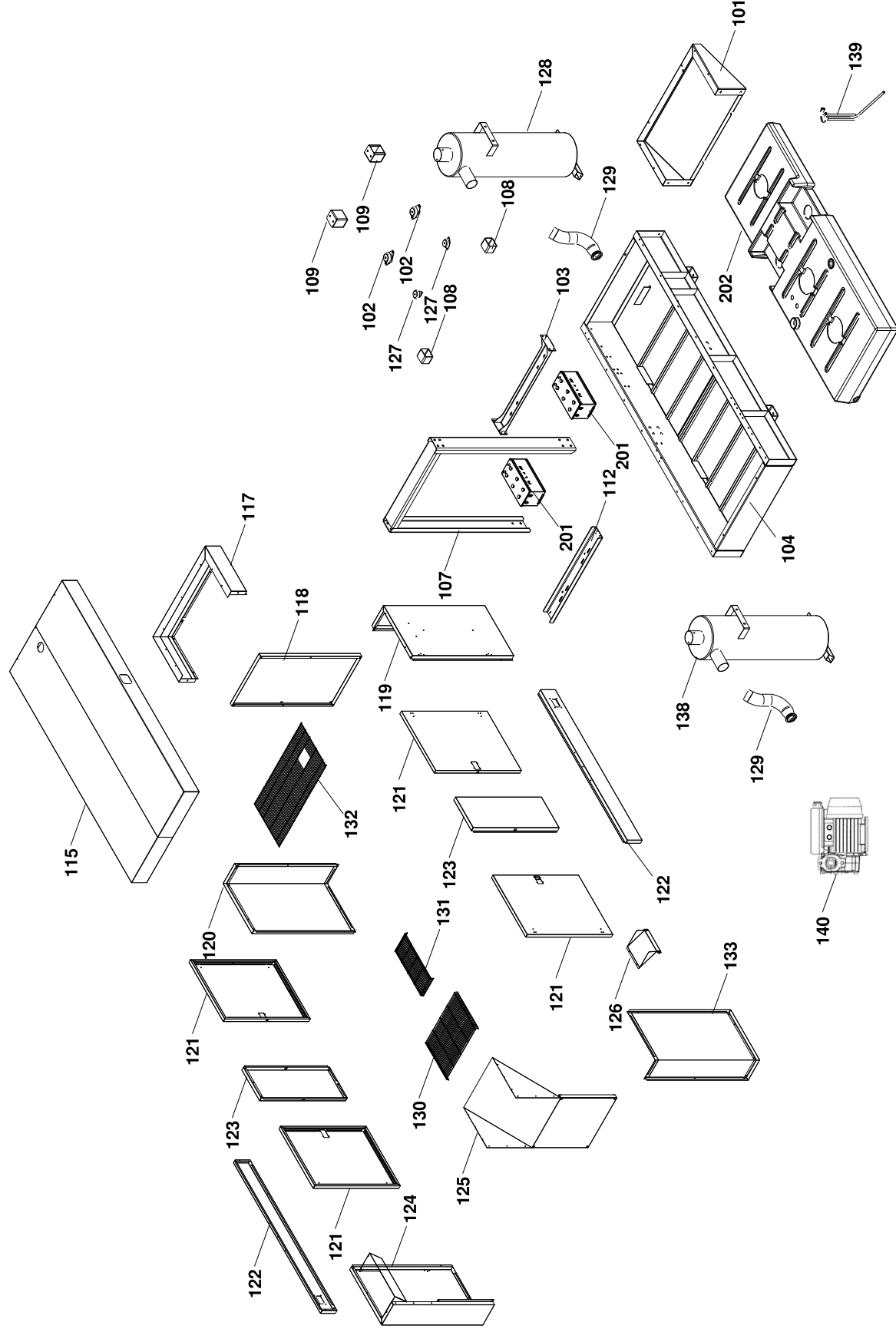
GSW530D-(ALT.M)-ACP+FBD+PHS

Power systems | Gruppi elettrogeni

Valid for machine code: SC451TDAY05

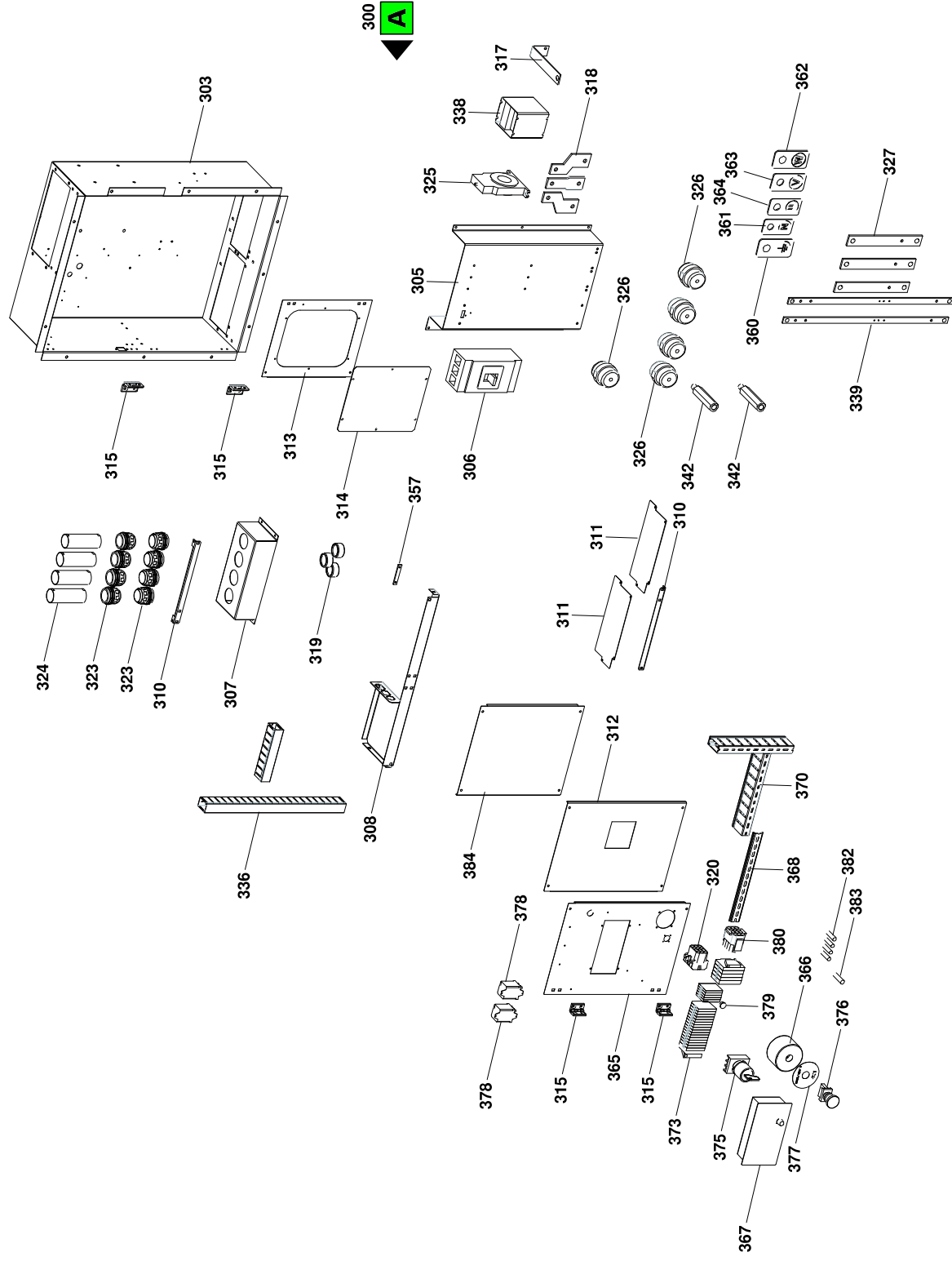
Revision: 0 (11/2010)

Copyright 2020 Pramac Group, All Rights Reserved.



Position	Part Number	Description	Notes
101	VV70004004-9005B	Mensola Appendice Lato Radiatore Gsw 530-560 Verniciata	-
102	G052100	Silent-block Campana l'hd 60 M16	-
103	VV7260-9005B	Traversa Motore Gsw530-560 Verniciata	-
104	▲ VV70004076-9005B	Basamento A Tenuta Gsw530-560d Waterproof Verniciato	Valido per macchine prodotte dal 03/02/2009
	▲ VV70004018-9005B	Basamento Saldato A Tenuta Verniciato Gsw530-560	Valido per macchine prodotte fino al 03/02/2009
107	GV7230	Montante Laterale Sollevamento Gsw510-590	-
108	▲ VV7136-9005B	Distanziale Sollevamento Gsw275-650 Verniciato	Valido per macchine prodotte fino al 12/05/2009
	▲ VV7318-9005B	Distanziale Sollevamento Gsw L=99mm Verniciato	Valido per macchine prodotte dal 12/05/2009
112	VV7261-9005B	Traversa Anteriore Alternatore Gsw530-560 Verniciata	-
115	▲ VV70004014-PRAMACB	Tetto Cofanatura Gsw530-560 Verniciato	Valido per macchine prodotte fino al 16/02/2009
	▲ VV70004075-PRAMACB	Tetto Waterproof Cofanatura Gsw530-560 Verniciato	Valido per macchine prodotte dal 16/02/2009
117	VV70004017-PRAMACB	Tetto Cofanatura Lato Radiatore Gsw530-560 Verniciato	-
118	VV70004015-PRAMACB	Fondo Lato Espulsione Gsw530-560 Verniciato	-
119	VV70004009-PRAMACB	Fiancata Ad Angolo Anteriore Sx Gsw530-560 Verniciata	-
120	VV70004008-PRAMACB	Fiancata Ad Angolo Anteriore Dx Gsw530-560 Verniciata	-
121	▲ VV70004016-PRAMACB	Sportello Cofanatura Gsw530-560 916x1228 Verniciato	Valido per macchine prodotte fino al 07/07/2009
	▲ VV70004077-PRAMACB	Sportello Waterproof Cofanatura Gsw510-530-560-590 916x1228 Verniciato	Valido per macchine prodotte dal 07/07/2009
122	VV70004011-PRAMACB	Fiancata Appoggio Montante Centrale Gsw530-560 Verniciata	-
123	VV70004012-PRAMACB	Montante Centrale Gsw530-560 Verniciato	-
124	VV70004010-PRAMACB	Fiancata Ad Angolo Posteriore Dx Gsw530-560 Verniciata	-
126	▲ VV7132-PRAMACB	Lamiera Guida Per Cavi Morsetteria Gsw275-650 Verniciata	Valido per macchine prodotte fino al 13/03/2007
	▲ VV7297-PRAMACB	Lamiera Guida Per Cavi Morsetteria Gsw275-650 Doppio Passaggio Cavi Verniciata	Valido per macchine prodotte dal 13/03/2007
127	G052928	Silent-block Campana M12 45sh Ccf924512w Con Antistrappo	-
128	SV70004940	Marmitta Di Scarico Dx D.400 Mm Per Motore Deutz Bf8m1015c/op Verniciata Nera Termoresistente Completa	-
129	SV70004942	Collettore Di Scarico Gsw530-560 De 89 Saldato E Verniciato	-
130	ZV70004400	Griglia Aspirazione Frontale Gsw530-560 Zincata	-
131	ZV70001402	Griglia Aspirazione Laterale Gsw275-650 Zincata	-
132	ZV70004401	Griglia Di Protezione Lato Espulsione Gsw530-560 Zincata	-
133	▲ VV70004013-PRAMACB	Fiancata Ad Angolo Posteriore Sx Gsw530-560 Verniciata	Valido per macchine prodotte fino al 07/03/2008
	▲ VV70004055-PRAMACB	Fiancata Ad Angolo Posteriore Sx Gsw530-560 Doppio Passaggio Cavi Verniciata	Valido per macchine prodotte dal 07/03/2008
134	G040038	Maniglia Di Acciaio 140x90 Mm Hercor	-
135	G040037	Cerniera Inox 137x85 Mm Hercor	-
137	VV70004007-PRAMACB	Fondo Lato Aspirazione Inferiore Gsw530-560 Verniciato	-
138	SV70004941	Marmitta Di Scarico Sx D.400 Mm Per Motore Deutz Bf8m1015c/op Verniciata Nera Termoresistente Completa	-
139	G079137	Livellostato Con Trasduttore Vdo 200-0 Ohm Altezza 267mm. - Allarme Riserva 238mm	-
140	G088413	Pompa Panther 56 230v/50hz Monofase	-
201	G089030	Batteria 160ah 12v 1050a	-

Position	Part Number	Description	Notes
202	SV70013096	Kit Serbatoio Gasolio 650 Litri In Polietilene Lineare Alta Densita' Per Livellostato Capacitivo + Tappo Bocchettone	-
203	G079137	Livellostato Con Trasduttore Vdo 200-0 Ohm Altezza 267mm. - Allarme Riserva 238mm	-

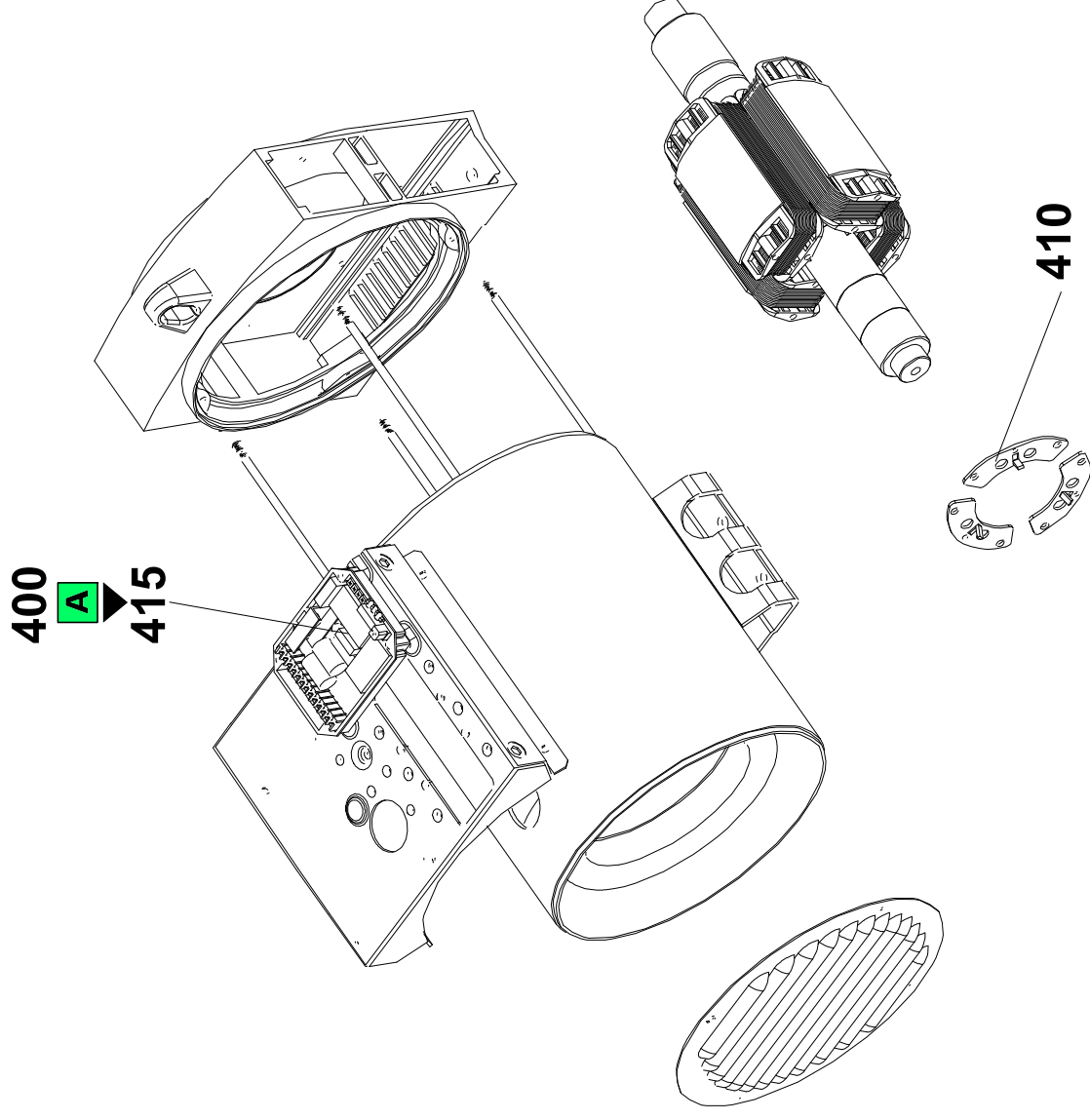


GSW530D-(ALT.I.M.)-ACP+FBD+PHS - Machine code: SC451TDAY05

Spare Parts Catalogue GSW530D-(ALT.I.M.)-ACP+FBD+PHS - Revision: 0 (11/2010)

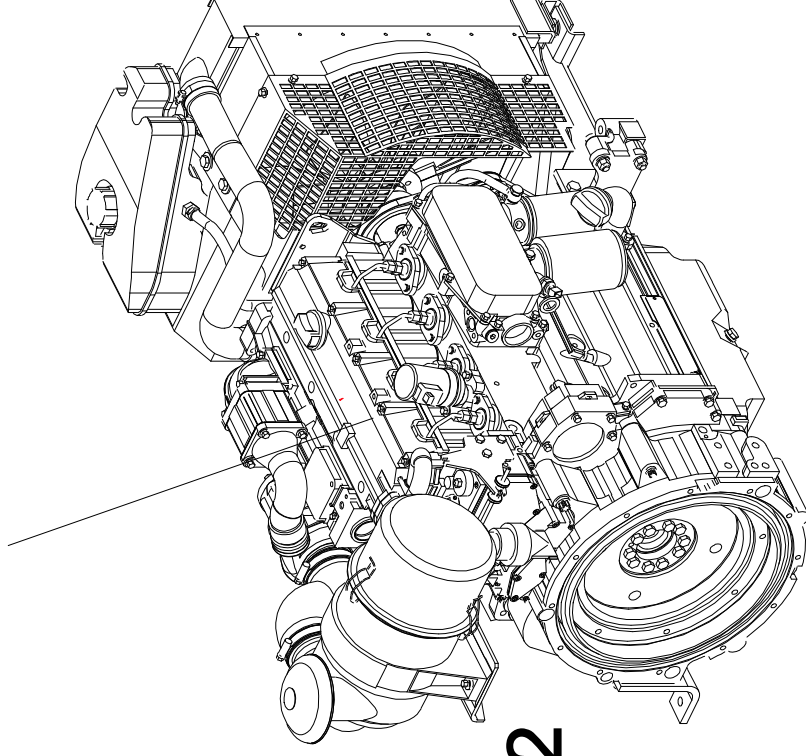
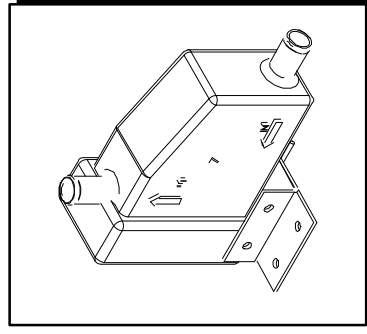
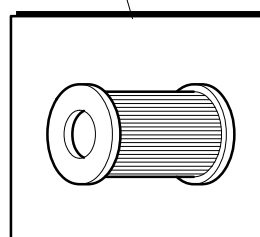
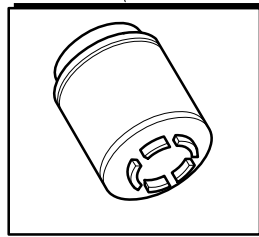
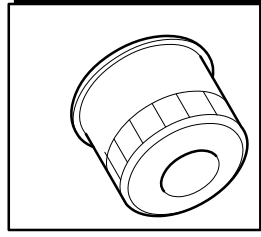
Position	Part Number	Description	Notes
300	SV70004935	Quadro Completo 800a Tripolare Motore Deutz Can Bus Con Ac3000	-
303	SV70005050	Retroquadro Gsw Saldato	-
306	G075897	Interr. Magnetotermico 3p 800a	-
307	G07362	Supporto Per Pressaguaina D. 50 Mm Quadro Gsw	-
308	G07359	Piano Orizzontale Quadro Gsw	-
310	G07363	Staffa Pannelli Quadro Gsw	-
311	G07358	Tapparella Passaggio Cavi Quadro Gsw	-
312	G07375	Pannello Interruttore Ge 800/1000a Serie Fg Quadro Gsw	-
313	G07364	Sportello Morsettiere Quadro Gsw	-
314	SV70005929	Pannello Pmma Sportello Morsettiere Quadro Gsw	-
315	G040000	Cerniera 40x40 M5 Poliammide Nera Perno Acciaio Inox	-
317	G07361	Staffa Toroidi Differenziale Quadro Gsw	-
319	G079286	Trasformatore Amperometrico 800/5a - 5va	-
320	G079735	Connettore A 12 Vie Maschio Molex Mlx42021-15a	-
323	G070221	Pressaguaina Pg50	-
324	G072559	Tubo Corrugato D50 75°c	-
325	G077753	Toroidale Revalco 1/500 Din 22mm Tor30	-
327	G006955	Barra Di Rame 40x10	-
336	G000535	Canaletta 25 X 60 Mm	-
337	G070837	Canaletta Fessurata 40x60	-
338	G076815	Caricabatteria 115-277v/24v 3a 50/60hz	-
339	G079695	Barra Rame 40x5 Spig.vivi.1.78kg/m	-
341	G041904	Rosetta Piana 6592 10.5x21 Zn (din 125-a)	-
342	G041440	Distanziale Esagonale 6max40mm M-f Acciaio Zn	-
357	G078632	Barra Rame 20x10 1,78 Kg/m	-
360	G078629	Targhetta Alluminio 15x30 Con Foro Ø6 (giallo) Terra	-
361	G078628	Targhetta Alluminio 15x30 Con Foro Ø6 (azzurro) Neutro	-
362	G078627	Targhetta Alluminio 15x30 Con Foro Ø6 (bianco) Fase W	-
363	G078626	Targhetta Alluminio 15x30 Con Foro Ø6 (bianco) Fase V	-
364	G078625	Targhetta Alluminio 15x30 Con Foro Ø6 (bianco) Fase U	-
365	G07366	Sportello Di Comando E Controllo Per Ac3000 Quadro Gsw	-
366	G07369	Supporto Pulsante Di Emergenza Quadro Gsw	-
367	G076448	Scheda Di Controllo Ac3000 Can Bus	-
368	G070822	Barra Preforata Ad Omega 7,5x35	-
375	G001408	Blocco Chiave 2 Pos.	-
376	G075150	Pulsante Di Emergenza Rosso 40 Mm Ref.185071 P9xe4m	-
377	G075151	Disco Di Emergenza D.78mm Inglese Rif.179536	-

Position	Part Number	Description	Notes
378	G077232	Rele' 2 Contatti In Scambio Max 16a Con Diodo E Led Integrato	-



Position	Part Number	Description	Notes
400	AMX500FSU000X	Alternator Eco40 3s 500/462/800/50-60/1500/12m - Form Md35 - Sae 1 - Joint 14" - Connected Yy 400 - Low Cover	-
410	G70334	Ponte Diodi Rotante T-18	-
415	PAM00091	Avr Der1/a	-

500



Position	Part Number	Description	Notes
412	G079930	Scaldiglia Acqua 1500w/230v/monof. Completa Di Cavo 1.5	-
500	EDW6036GST1Z	Engine Deutz Bf8m-1015c2 Water_1500_sae1-_24vdc__ver/sp.klu: 2501 5030	-
501	PED00123	Filtro Olio	-
510	P3FT00002	Cartuccia Filtro Aria	-
514	P3FT00001	Sost. Con Pew00138	-
	PED00156	Filtro Carburante	-